



PaperCut™

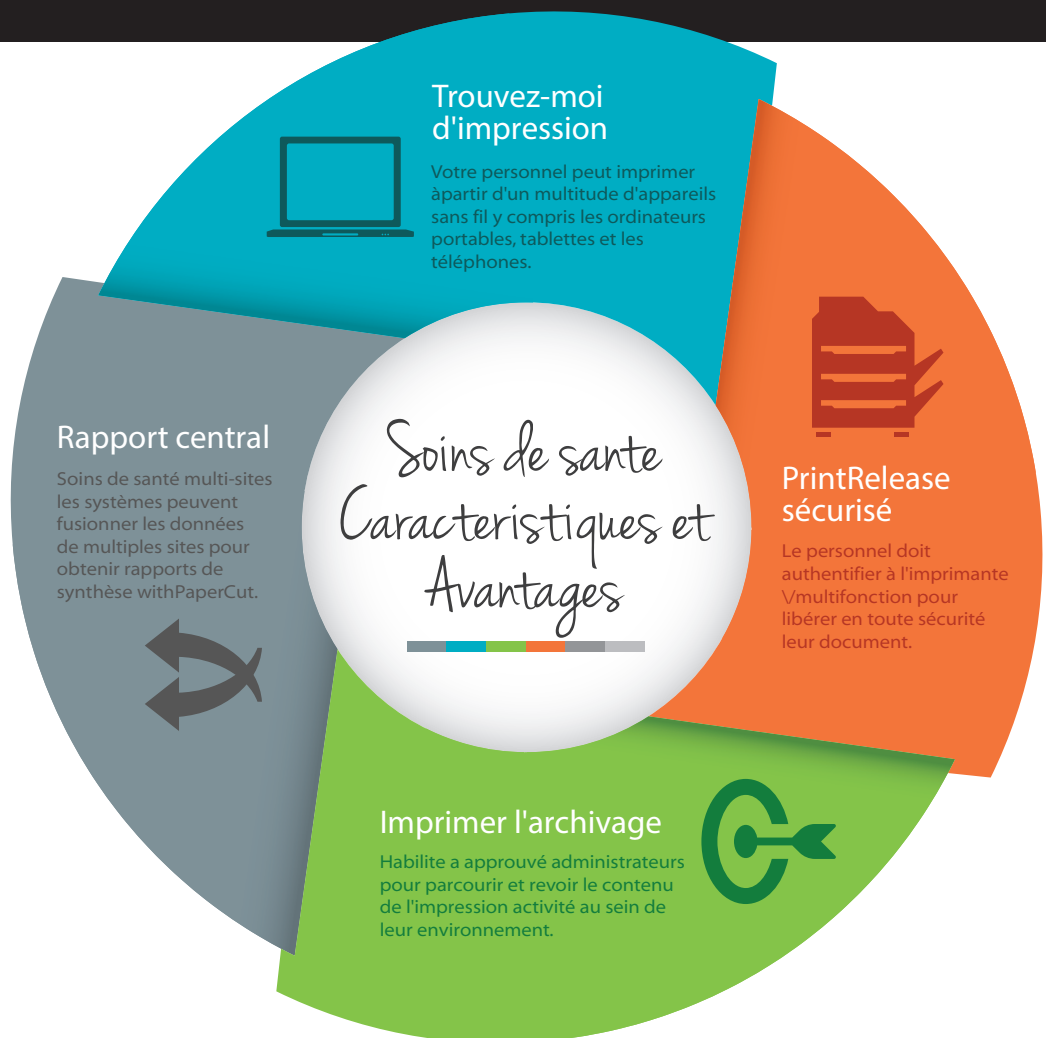
Solutions santé



PaperCut vous aide à dépasser vos directives de conformité HIPAA.

PAPERCUT CARACTÉRISTIQUES POUR LES SOINS DE SANTÉ

- Libération impression
- Suivez-moi impression
- Centralisé Reporting
- iOS PrintVGoogle Cloud Print
- Impression archivage
- Règles de base de routage
- Traduction de langue
- Impression de suivi
- Multi-plateforme
- Déclaration détaillée
- Advanced Scripting
- Web Based Administration
- RegroupementVéquilibrage de charge
- Tatouage
- Surveillance de l'Impact sur l'environnement



protection techniques, administratives et physiques pour protéger la sécurité et l'intégrité de l'information de patienthealthcare. Si votre organisation utilise la puissance des fonctionnalités de PaperCut, vous serez bien sur votre façon de répondre aux exigences de la certification de la HIPAA.

Impression de libération et suivez-moi impression

Dans un environnement d'impression standard, les emplois de l'utilisateur sont envoyés directement à l'imprimante pour l'impression immédiate. Il en résulte dans le gaspillage de papier et de toner lorsque l'impression est oubliée et non perçue. Il présente également un risque de sécurité si ces emplois oubliés étaient sensibles ou confidentielles. PaperCut version impression fournit une solution simple qui place les emplois dans un état d'exploitation jusqu'à ce que l'utilisateur s'authentifie et libère le travail chez l'imprimeur. Les utilisateurs peuvent sélectionner des tâches individuelles à libérer ou ont des emplois impression automatiquement après une authentification réussie.

PaperCut version impression vous propose :

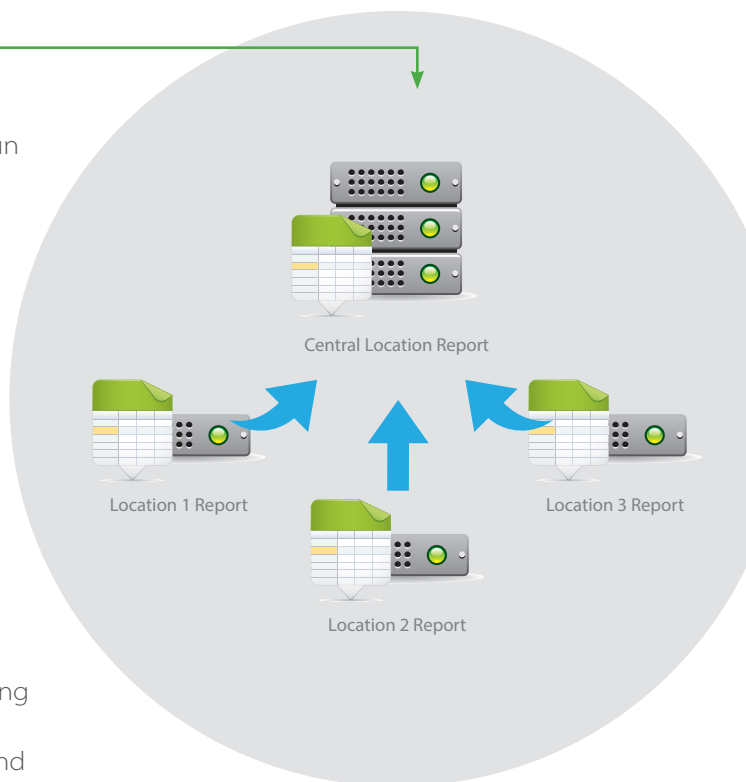
Impression sécurisée - emplois sensibles ne vont pas rester non perçus sur l'imprimante. Travaux d'imprimer uniquement lorsque libérée par l'utilisateur.

Trouver-Me d'impression V impression de tirer - offre une solution d'impression itinérance où utilisateurs impriment sur une seule file d'attente et l'emploi sera « tiré » à n'importe quelle imprimante où ils s'authentifient.= Également connu sous le nom Me suivre Printing.

Réduction des déchets - non pas plus d'emplois. Pas de papier gaspillé ou toner et aucun risque de sécurité plus.

Centralisée de rapports

Grandes organisations avec des bureaux dans plusieurs villes choisissent souvent de déployer PaperCut de façon décentralisée (un serveur d'application V primaire par site). Cela aide à pour simplifier la gestion, mais il est difficile d'obtenir une complète perspective de l'organisation. Les rapports centrales résout ce problème en donnant une vue unifiée des données provenant de plusieurs serveurs d'applications. Cette fonction va chercher les données de bases de données sur plusieurs sites et fusionner automatiquement les données afin de produire des rapports de synthèse. Comme tous les rapports de PaperCut, ils sont disponibles en un seul clic rapports, ad hoc, ou planifiées pour emailing périodique.



iOS Printing

PaperCut's iPad Printing support enables printing to all your PaperCut managed printers across your enterprise. As well as enabling printing, the PaperCut iPad App also provides the rich functionality desktop users are used to, such as authentication, balance display and selecting / charging to shared accounts when printing.

protection techniques, administratives et physiques pour protéger la sécurité et l'intégrité de l'information de patienthealthcare. Si votre organisation utilise la puissance des fonctionnalités de PaperCut, vous serez bien sur votre façon de répondre aux exigences de la certification de la HIPAA.

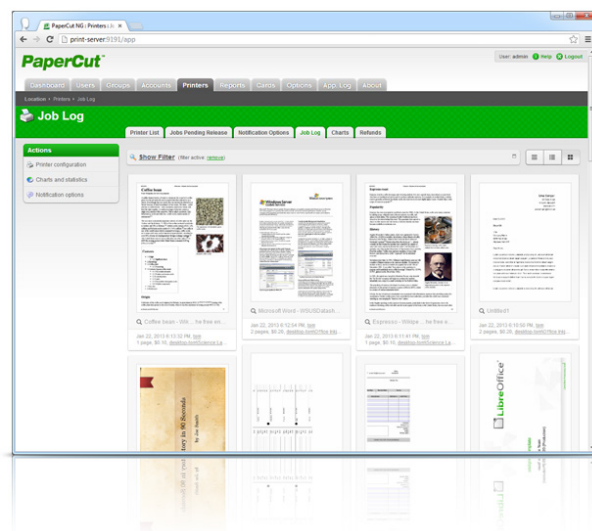
Google Cloud Print

PaperCut apporte sa gamme de fonctions de gestion de l'impression aux organisations intégrant Google Cloud Print (GCP). La combinaison de PaperCut et GCP permet et facilite la gestion des utilisateurs avec \ apportez vos propres appareils (BYOD) \-Smartphones, les tablettes, les Chromebooks et les ordinateurs portables qui ne connectez pas exclusivement d'impression existante réseaux. Google Cloud Print a fait disparaître la nécessité pour l'installation de pilotes et de la connectivité physique pour imprimantes entre dispositifs de Gmail, Google Drive, Android and ChromeOS.

Impression archivage & tatouage

Impression archivage de PaperCut permet aux administrateurs approuvés pour parcourir et examiner le contenu de l'activité impression au sein de leur environnement. Aux côtés du puissant suivi et reporting fonctionnalité intégrée à PaperCut, ce qui donne aux administrateurs système un large éventail de fonctions, telles que l'audit :

- Enregistrer un record historique de tous les contenus imprimés.
- Vue dernières travaux interactivement dans le navigateur d'impression.
- Une amende un contrôle sur l'accès aux contenus archivés.
- Télécharger le fichier original de la bobine pour la fidélité de 100 % lorsque réimpression.
- Activer ou désactiver l'archivage sur les utilisateurs et imprimantes sélectionnées.



Tatouage peut ajouter automatiquement un nom d'utilisateur ou d'autres métadonnées vers le bas de chaque page par exemple pour indiquer la propriétaire de document. Tatouage peut inclure un unique appareil photo numérique signature qui vous permet de suivre l'origine du document pour améliorer sécurité et encourager l'impression responsable.

Basé sur des règles de routage & Scripting

Scripting avancé peut être utilisé pour définir et finement régler votre politique d'impression et soutenir votre organisation dans élimination des déchets et le changement de comportement de l'utilisateur.

- Acheminer automatiquement les travaux volumineux sur des imprimantes détectées haut volume
- Impression des e-mails via avertissements de stratégie impression de popup de décourager
- Des emplois convertir en niveaux de gris et duplex
- Décourager ou désactiver l'impression couleur par groupe d'utilisateurs
- Moindre coût de routage (suggèrent plus rentable d'appareils selon les conditions)
- Autoriser l'impression libre (par exemple pendant les heures de classe)
- Définir l'action par attribut de travail, l'utilisateur V groupe, période de la journée, fonctionnalité de périphérique V type.

protection techniques, administratives et physiques pour protéger la sécurité et l'intégrité de l'information de patienthealthcare. Si votre organisation utilise la puissance des fonctionnalités de PaperCut, vous serez bien sur votre façon de répondre aux exigences de la certification de la HIPAA.

Suivi d'impression

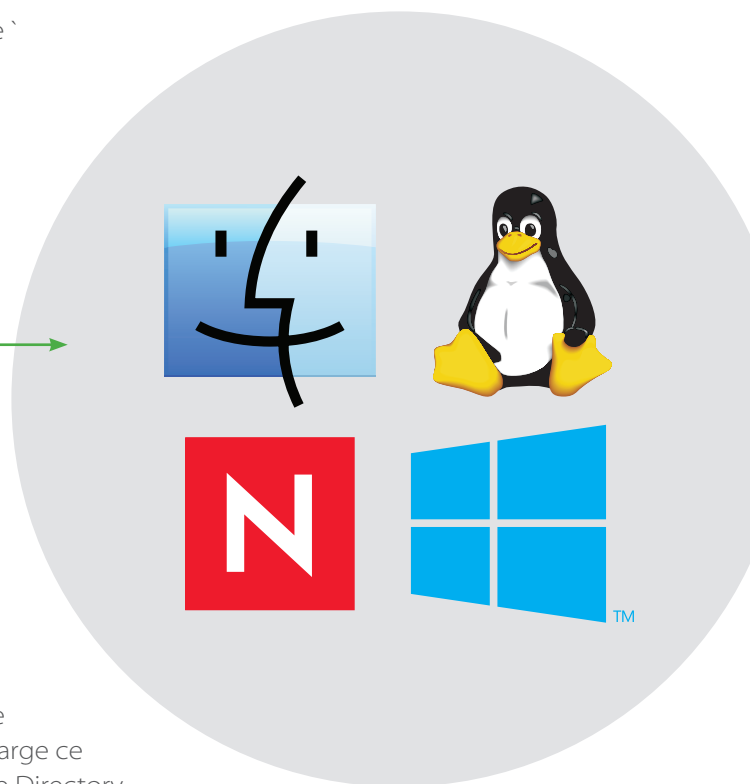
Objectif fondamental de PaperCut est de suivre toutes les impressions dans un environnement réseau.

Il conserve les journaux imprimés détaillés pour tous les utilisateurs activité d'impression. Cet enregistrement permet de comprendre l'impression au niveau d'intérêt, tels que par imprimante, utilisateur, groupe, Département, bureau ou compte partagé.

- Les administrateurs peuvent afficher l'historique des Impression de chaque utilisateur
- Piste les types d'emploi imprimés, par exemple en niveaux de gris, couleur
- Filtres le rendent facile à localiser les travaux d'impression spécifiques
- Exportation des données en HTML, PDF ou CSV (MS Excel)

Multi-plateforme

PaperCut fait partie de la nouvelle vague d'applications prenant en charge toutes les plates-formes également. Nous croyons que les demandes devraient pas dicter vos choix de systèmes d'exploitation. C'est pourquoi PaperCut supporte n'importe quelle combinaison de serveurs d'impression et de l'utilisateur postes de travail fonctionnant sous Windows, Linux, Mac ou Novell OES que vous avez déjà en cours d'exécution ou pourrait avoir l'intention d'utiliser dans l'avenir. Non seulement les PaperCut fonctionne-t-il sur tous les systèmes d'exploitation sur les deux le serveur et le poste de travail, il est également agnostique lorsqu'il s'agit à votre environnement réseau. PaperCut prend en charge ce qui suit environnements de répertoire en standard : Windows Active Directory, LDAP, eDirectory, Apple Open Directory, Samba de la norme POSIX (PAM, NISV Yellow Pages) et le groupe de travail uniquementenvironnements



L'Administration basée sur le Web

Nombreuses applications évoluent \"sur le web\". Les avantages d'y parvenir sont clairs : faire des technologies web multi-plateforme support facile et la nature basé sur le web supprime la nécessité d'installer des logiciels supplémentaires (ou d'accéder à un système où le logiciel est déjà installé). PaperCut est livré \"out of the box\" avec une interface web pour l'administration. Il n'y a aucun besoin de configurer votre propre serveur web cependant, parce que PaperCut inclut son propre. Techniques de conception web modernes comme les onglets, effets et web interface se sentir de transitions même faire PaperCut comme une application de bureau traditionnel.

protection techniques, administratives et physiques pour protéger la sécurité et l'intégrité de l'information de patienthealthcare. Si votre organisation utilise la puissance des fonctionnalités de PaperCut, vous serez bien sur votre façon de répondre aux exigences de la certification de la HIPAA.

Combien nous pouvons économiser ?

Permettant aux utilisateurs de connaître leur impression est suivi | Jusqu'à 10 %

Souvent, cela est suffisant pour éviter le genre d'impression utilisateurs savent qu'ils ne devrait pas le faire. Par exemple ce bulletin de club sportif sera peut-être imprimé à la maison à l'avenir...



Filtres, des restrictions et routage | Jusqu'à 30 %

Mettre en œuvre des règles de politique d'impression : Arrêter les erreurs comme l'impression d'une page 100 document plutôt que la 1 page intéressante. Appliquer le double face d'impression. Avertir les utilisateurs lorsqu'ils impriment e-mails en couleur. Itinéraire des travaux volumineux à la plupart des périphérique rentables.

Imprimer des quotas\charge | Jusqu'à 50 %

Imposer des limites raisonnables sur l'utilisateur l'impression, par exemple 5 \$ par semaine et par utilisateur. Il s'agit d'une stratégie très populaire dans les milieux de l'éducation.

